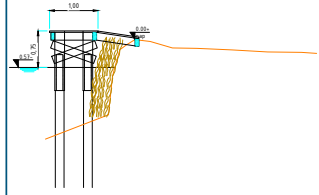
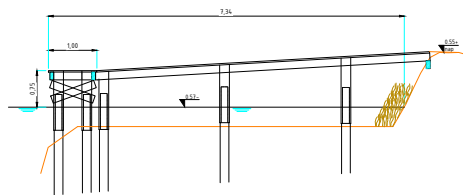


- ✕ ✕ ✕ = mobiele lichtmast
- — — = plangebied

Maten niet van tekening meten, doch geschreven maten aanhouden.
 Waar niet anders aangegeven lengtematen in meters.
 Alle hoogte maten t.o.v. N.A.P. (in m1)



DOORSNEDE B PRINCIPE STEIGER
 schaal 1:50



DOORSNEDE A PRINCIPE STEIGER
 schaal 1:50

2 7-3-2017 MN		tekstuele aanpassingen, aanbrengen camperplaatsen	Autocad dwg
1 27022017 MN		aanbrengen plangreus en tekstuele aanpassingen	Floraan:
Wsk. Datum		Get. C.C. Akk.H. Gzz.O. Akk.O.	Code opdr.gever:
Project:		Aanlegvoorzieningen en ijsbaan De Wijzend in Spanbroek	Beleider:.
Onderdeel:		Voorlopig ontwerp inrichtingstekening	Get. Formaat
Gemeente Opmeer		Klaarom 1, Opmeer	MN A2
Postbus 120		1715 ZK SPANBROEK	C.C. Akk.H.
Telefoon: (0224) 363 133		www.opmeer.nl	Sier G. Akk.O.
Fax: (0224) 363 330		www.opmeer.nl	Schaal:
www.opmeer.nl		www.opmeer.nl	1 : 1000
www.opmeer.nl		Opdrachtgever: Gemeente Opmeer	Datum:
www.opmeer.nl		Afdeling CTW	Status:
www.opmeer.nl		12-7-2016	ONTWERP
www.opmeer.nl		Tekeningnr.:	

Dit tekening is eigendom van de project-Opmeer, Postbus 120 | 1715 ZK Spanbroek. Het mag niet worden verspreid of anderszins openbaar gemaakt zonder toestemming van het BBLP via 0888